

www.acteongroup.com

Document non contractuel - Réf. 707211 B - 07/2019 - Copyright © 2019 ACTEON. Tous droits réservés. Aucune information ou partie de ce document ne peut être reproduite ou transmise sous quelque forme que ce soit sans l'autorisation préalable d'ACTEON.

RCS Paris 8337934 883 - 0185198

Ce dispositif médical est classé IIb selon la Directive Européenne applicable en vigueur. Il porte le marquage CE. Organisme notifié : IMQ - CE 0051. Ce dispositif médical pour soins dentaires est réservé aux personnels de santé ; il n'est pas remboursé par les organismes d'assurance maladie. Ce matériel a été conçu et fabriqué selon un système d'assurance qualité certifié EN ISO 13485. Lire attentivement le manuel d'utilisation disponible sur www.acteongroup.com. Fabricant : Dental X-ray Company (Italie). Distributeur: de Götzen S.r.l. (Italie). Date de mise à jour/création: 2019

DE GOTZEN | Une société du groupe ACTEON
Via Roma 45 | 21057 Olgiate Olona VA | ITALIE
Téléphone + 39 0331 376760 | Fax + 39 0331 376763
Courrier électronique : info@acteongroup.com | www.acteongroup.com

ACTEON

FR

IT'S TIME FOR EFFICIENT PANORAMIC X-RAYS*

*Il est temps de faire des radios panoramiques efficaces

X MIND
prime



ACTEON

LE DIAGNOSTIC 2D PLUS ACCESSIBLE QUE JAMAIS GRÂCE À UNE SOLUTION INTELLIGENTE ET COMPACTE



ACTEON

INNOVATIVE
IMAGING

X-MIND® PRIME
est une solution intelligente qui
réunit capacités technologiques
de pointe et simplicité d'utilisation.

Cet appareil ingénieux offre
tous les outils de diagnostic
essentiels dans un produit
accessible.

Diagnostic 2D
simple

Positionnement
simple

Interface
utilisateur
simple

Installation
simple

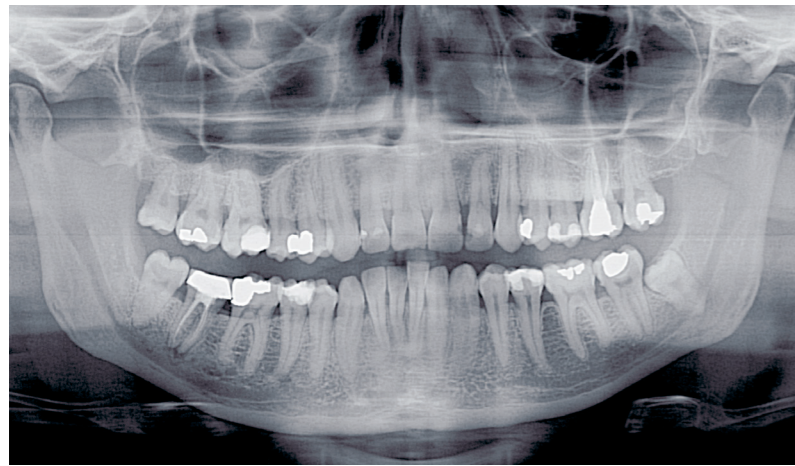
Formation
simple



EFFECTUEZ UNE VISUALISATION COMPLÈTE DE LA BOUCHE

RÉALISATION D'UN CONTRÔLE COMPLET AVEC DES IMAGES DE HAUTE QUALITÉ

SUIVI DU TRAITEMENT ET COMMUNICATION EFFICACE AVEC VOTRE PATIENT



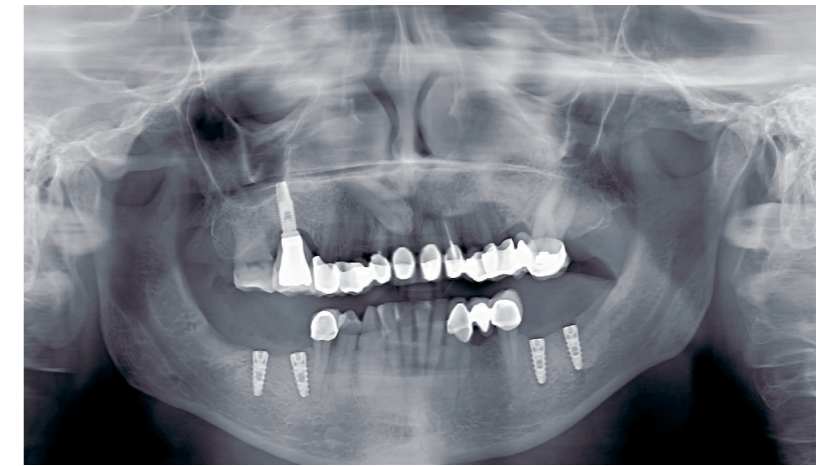
Caries interproximales sur les dents 21 et 22. Traitement endodontique et lésion apicale sur la dent 47.



Position des dents de sagesse.

Avec X-mind prime, bénéficiez de :

- Examens panoramiques précis
- Meilleure communication avec les patients
- Temps de préparation des examens minime
- Image nette dès le premier cliché



Vérification du positionnement de l'implant immédiatement après l'intervention chirurgicale.



Vérification du traitement endodontique réalisé sur la dent 47.

UN VASTE CHOIX D'EXAMENS PANORAMIQUES

X-Mind® prime offre un éventail complet d'examens panoramiques conçu pour répondre à toutes vos applications cliniques.

Il propose tous les examens panoramiques nécessaires pour la dentisterie générale : imagerie panoramique des dents, articulations temporo-mandibulaires, sinus.



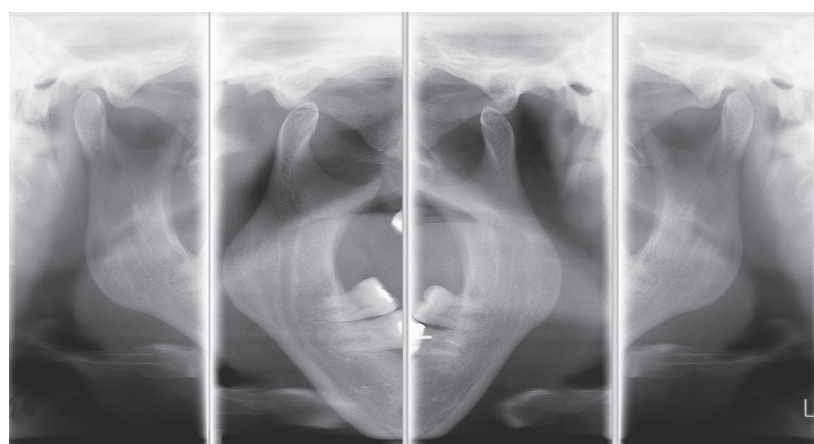
IMAGERIE PANORAMIQUE DES DENTS

Visualisation complète de la mandibule et du maxillaire, des sinus maxillaires, des articulations temporo-mandibulaires et des structures de soutien.



SINUS MAXILLAIRES

Augmentation du contraste pour améliorer la visibilité des sinus et des apex des dents supérieures.



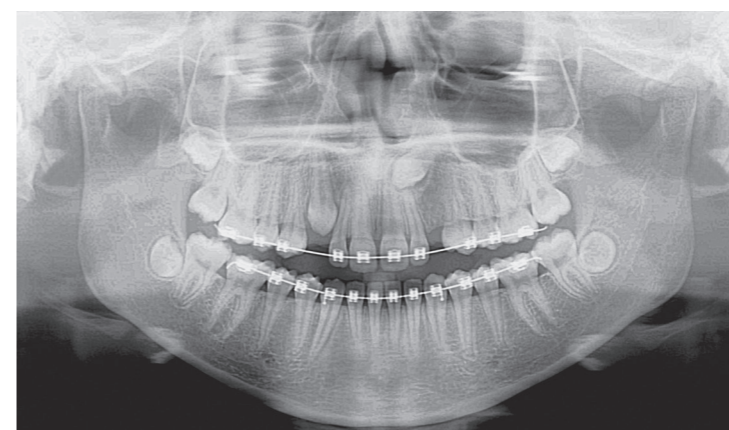
ARTICULATION TEMPORO-MANDIBULAIRE

L'examen peut se faire bouche ouverte ou bouche fermée.

PLUSIEURS EXAMENS PANORAMIQUES ADULTES ET PÉDIATRIQUES

- ▶ Panoramique Standard
Semi-panoramique (droite/gauche)
Dentition frontale
Faible dose
Radiologie orthodontique
- ▶ Interproximal Simple (droite/gauche)
Bilatéral
Sinus
- ▶ ATM Standard
En une seule phase

D'autres programmes spécifiques sont disponibles, tels que semi-panoramique, panoramique à orthogonalité optimisée, dentition frontale détaillée et la panoramique à faible dose et interproximal.



PANORAMIQUE PÉDIATRIQUE

Protège le patient en réduisant la zone exposée et le temps d'exposition.



SEMI-PANORAMIQUE

Gauche et droit

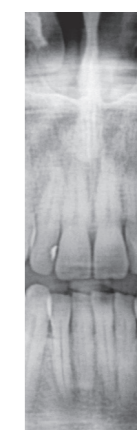
Réduit la région exposée et se concentre sur la région d'intérêt.



INTERPROXIMAL

Gauche et droit

Vues interproximales simples ou bilatérales.



FRONTALE

Limite l'exposition à la partie frontale des arcades dentaires.



POSITIONNEMENT SIMPLE ET EFFICACE DU PATIENT

Pour optimiser la productivité, X-Mind® prime a été spécifiquement conçu pour réduire le temps de préparation du patient.

POSITIONNEMENT FACILE DU PATIENT

Positionnement face à face naturel facilité par les lasers d'alignement pour un positionnement correct du patient.



Que le patient soit assis ou debout à n'importe quelle hauteur, les colonnes télescopiques sont directement réglables à l'aide du panneau de commande.

La configuration ouverte de X-Mind prime s'adapte à tous les types de patients et est aisément accessible à ceux qui sont en chaise roulante en raison de son absence d'empreinte au sol.



PANNEAU DE COMMANDE SIMPLE

Le panneau de commande simplifié, intelligemment positionné sous le support mentonnier, assure un positionnement confortable et précis du patient. Un paramétrage simple et un temps d'examen rapide assurent une procédure plus productive.



Bénéficiez d'un positionnement sans erreur du patient grâce à la reconnaissance automatique du support mentonnier.



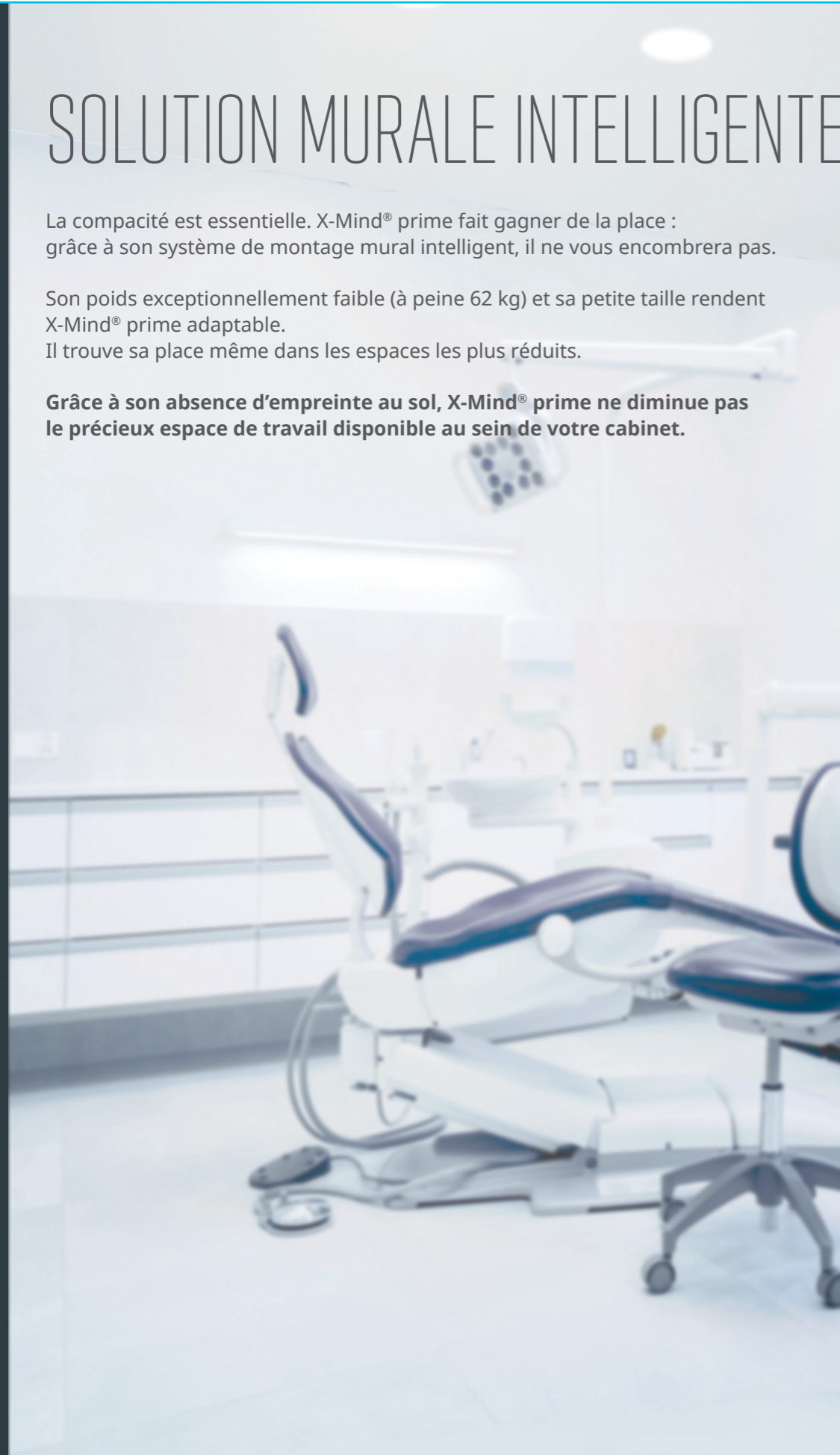
OPTIMISEZ L'ESPACE AU SEIN DE VOTRE CABINET

SOLUTION MURALE INTELLIGENTE

La compacité est essentielle. X-Mind® prime fait gagner de la place : grâce à son système de montage mural intelligent, il ne vous encombrera pas.

Son poids exceptionnellement faible (à peine 62 kg) et sa petite taille rendent X-Mind® prime adaptable. Il trouve sa place même dans les espaces les plus réduits.

Grâce à son absence d'empreinte au sol, X-Mind® prime ne diminue pas le précieux espace de travail disponible au sein de votre cabinet.



L'EXCELLENCE DANS VOTRE ANALYSE EN UN TEMPS RECORD

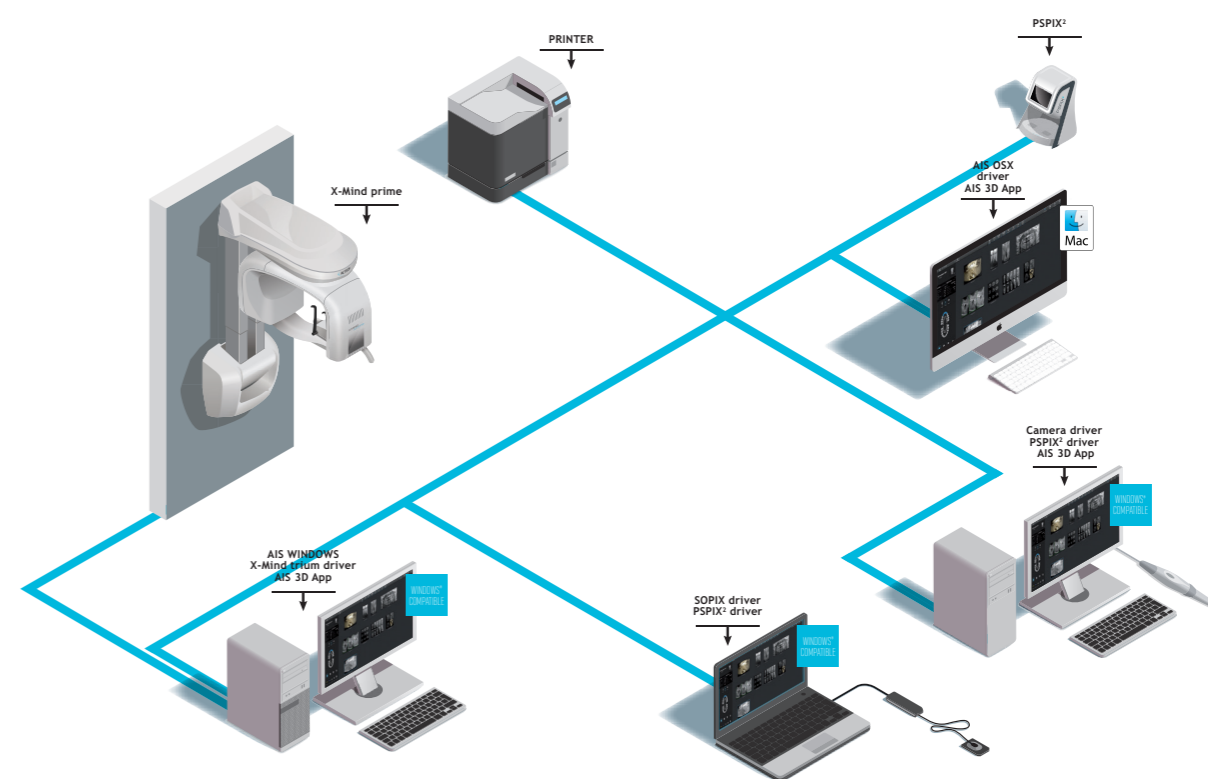
OPTIMISATION DU TEMPS
D'ANALYSE GRÂCE À UN
LOGICIEL PUISSANT, INTUITIF
ET DE HAUTE PRÉCISION



FONCTIONNALITÉS DE POINTE POUR UNE NAVIGATION INTUITIVE

Le logiciel ACTEON® Imaging Suite offre une navigation intuitive et des fonctionnalités de pointe. À lui seul, il permet de gérer toutes les images, du scannage à la visualisation des clichés obtenus avec tous les dispositifs d'imagerie ACTEON® (CBCT, panoramique, système numérique de radiographie intraorale, caméra intraorale, etc.) et bien davantage.

- ▶ Mesure des distances et des angles
- ▶ Rapport patient personnalisé
- ▶ Conception de pointe
- ▶ Lignes nettes
- ▶ Manipulation facile
- ▶ Architecture ouverte
- ▶ Intégration harmonieuse avec les dispositifs d'imagerie 2D et 3D ACTEON*
- ▶ Filtre d'optimisation des détails sur les images panoramiques
- ▶ Intégration avec différents logiciels de gestion des patients



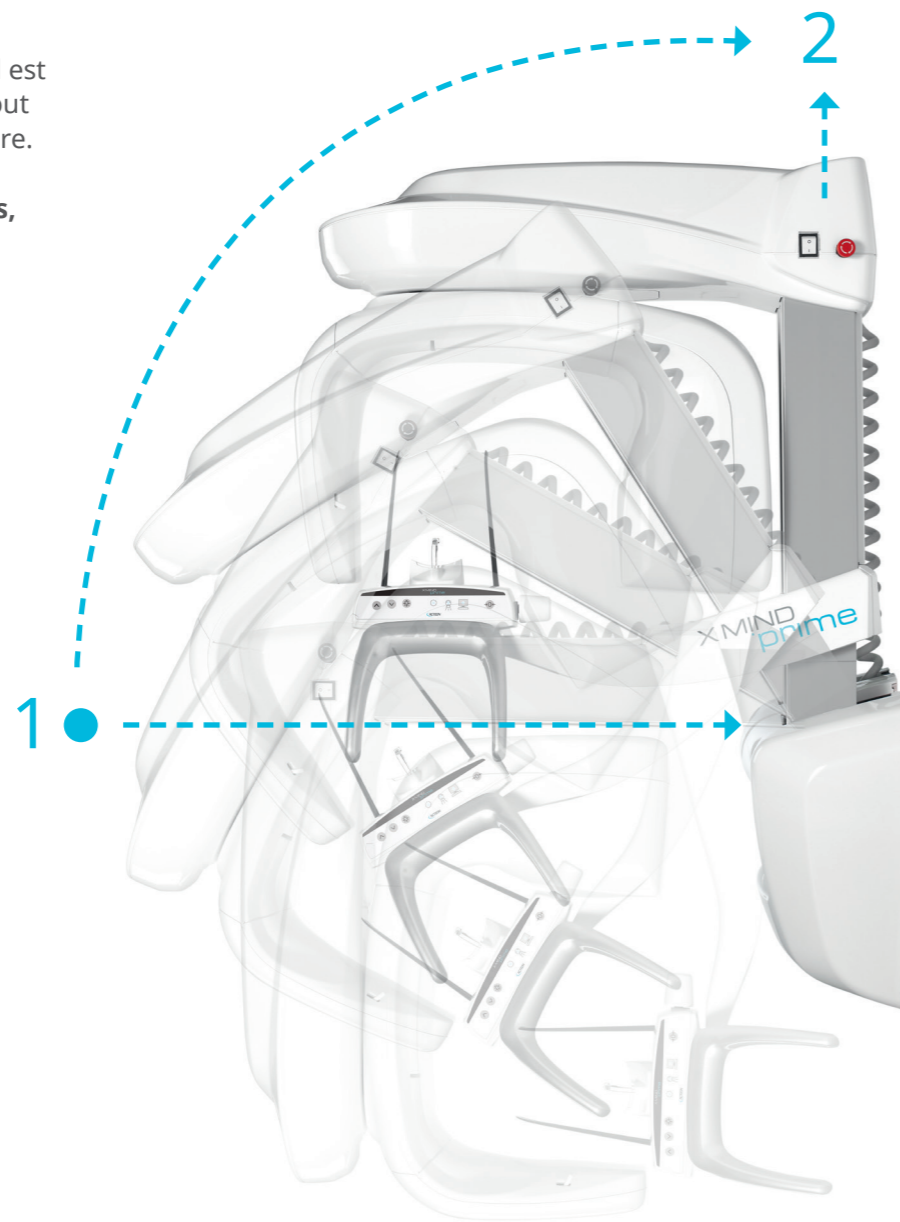
* AIS n'est pas disponible avec les produits PSPIX®, la gamme SOPIX et les caméras intraorales ACTEON aux États-Unis et au Canada.

UNE RAPIDITÉ D'INSTALLATION INÉGALÉE

X-Mind® prime est prêt à la mise en service ! Il est livré à votre cabinet entièrement assemblé, tout est complètement installé en à peine une heure.

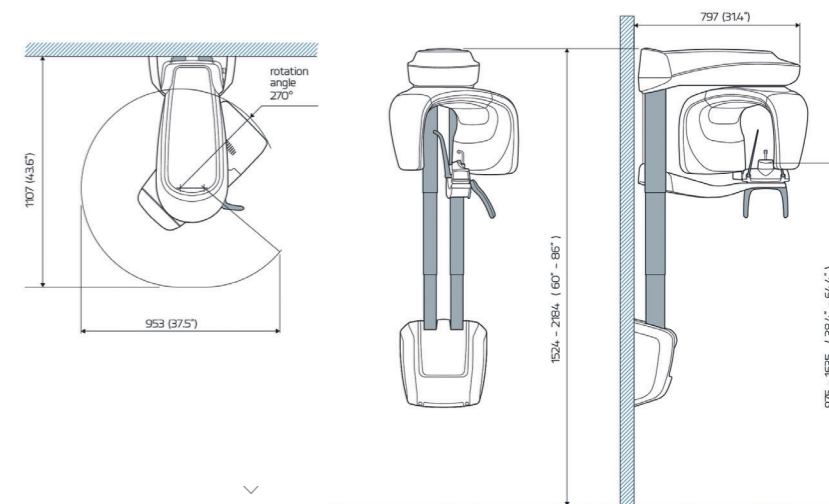
Une seule boîte, un technicien, deux étapes, c'est aussi simple que cela !

Sa mise en service n'interrompt pas le travail quotidien et le fonctionnement du cabinet, ce qui contribue à vous faire gagner du temps.



SPÉCIFICATIONS TECHNIQUES

X MIND
prime



X-Mind® prime 2D	
SOURCES DE RAYONS X	
Type de tube	D-058 (Toshiba)
Filtration totale	2,0 mm d'équivalent Al à 70 kVp
Tension du tube	60 - 70 kV
Intensité anodique	2-7,1 mA
Tache focale	0,5 mm
DÉTECTEUR	
Type	CCD
Taille de pixels	48 µm
ACQUISITION	
Programmes panoramiques	Panoramique (adulte/enfant) - ATM bouche ouverte/fermée en projection latérale - Sinus maxillaires (P-A) - Semi-panoramique (gauche/droit) - Panoramique faible dose - Dentition frontale - Panoramique radiologie orthodontique - Interproximal (gauche/droit/double)
Temps d'exposition	jusqu'à 14,4 sec
Niveaux de gris	4096 - 12 bits
DONNÉES MÉCANIQUES	
Empreinte au sol	1107 x 953 mm
Hauteur	Max. 2190 mm
Poids	62 kg

	EXIGENCES MINIMALES POUR LE POSTE DE TRAVAIL		
	WINDOWS PAN/CEPH (POSTE DE TRAVAIL)	WINDOWS CLIENT	MAC OS CLIENT
Processeur	Intel i5	Intel i5	Quadcore 2,6 Ghz
Disque dur	1 To 7200 trs/min	300 Go	300 Go
RAM	8 Go	4 Go ou 8 Go (pour grandes piles de champ de visualisation DICOM)	4 Go ou 8 Go (pour grandes piles de champ de visualisation DICOM)
Carte graphique	OPEN GL 2.1 compatible (NVIDIA GT/GTX suggéré)	Nvidia Geforce ou Nvidia Quadro avec 1 Go de RAM dédiée	Nvidia Geforce ou Nvidia Quadro avec 1 Go de RAM dédiée
Résolution d'écran	1600 x 1024	1600 x 1024	1600 x 1024
Carte réseau	INTEL CT 1000 pro	100 Mo pour PAN/CEPH 1 Go pour CBCT	100 Mo pour PAN/CEPH 1 Go pour CBCT
Système d'exploitation	Windows 7 Professional 64 bits	Windows 7 64 bits	OS X Sierra (10.12)

LE SERVICE ACTEON
| ET VOUS |

Des « formateurs cliniques » sont disponibles pour vous montrer les aspects cliniques et les avantages pour le patient des produits ACTEON® et pour vous former à leur utilisation.

Service gratuit, permanent et illimité accessible du lundi au vendredi de 9 à 18 heures.

ACTEON® peut également analyser et dépanner à distance et nos prothésistes spécialisés vous assurent un service sur le terrain aussi rapide que possible.